

TABULKA ŠACHET

Šachtové dílce

Poř.	Označení šachty	Kóta terénu	Umístění	Kóta poklopu	Kóta dna	Kóta dna	Výška šachty	Vyrovnávací prstenec pro poklop šachty		Šachtový kónus zákrytová deska		Šachtová skruž		Stupadla	Šachtové dno uložení dna	
		[m n.m.]		[m n.m.]	vývodu [m n.m.]	[m n.m.]	[m]		ks		ks		ks			ks
1	B3-1	289.11	vozovka h = 0.0 m	289.10	286.28	285.88	3.22	TBW-Q 100/625/120 TBW-Q 60/625/120	1 1	TZK-Q 625/200/120 T	1	TBS-Q 1000/250/120-SP TBS-Q 1000/500/120-SP TBS-Q 1000/1000/120-SP	1 1 1	ocel. s PE	TBZ-Q 400-1100 podkladový beton těsnění pro DN 1000	1 4
2	B3-2	289.74	vozovka h = 0.0 m	289.74	286.76	286.76	2.98	TBW-Q 80/625/120 TBW-Q 60/625/120	1 1	TBR-Q 600/1000x625/120 SPK	1	TBS-Q 1000/500/120-SP TBS-Q 1000/1000/120-SP	1 1	ocel. s PE	TBZ-Q 400-750 podkladový beton těsnění pro DN 1000	1 3
3	B3-3	290.53	vozovka h = 0.0 m	290.52	287.25	287.25	3.27	TBW-Q 100/625/120 TBW-Q 80/625/120	1 1	TBR-Q 600/1000x625/120 SPK	1	TBS-Q 1000/250/120-SP TBS-Q 1000/500/120-SP TBS-Q 1000/1000/120-SP	1 1 1	ocel. s PE	TBZ-Q 400-750 podkladový beton těsnění pro DN 1000	1 4
4	B3-4	292.06	vozovka h = 0.0 m	292.06	288.55	288.55	3.51	TBW-Q 120/625/120 TBW-Q 100/625/120	1 1	TBR-Q 600/1000x625/120 SPK	1	TBS-Q 1000/1000/120-SP	2	ocel. s PE	TBZ-Q 250-700 podkladový beton těsnění pro DN 1000	1 3
5	B3-8	294.61	vozovka h = 0.0 m	294.60	291.07	291.07	3.53	TBW-Q 120/625/120	2	TBR-Q 600/1000x625/120 SPK	1	TBS-Q 1000/1000/120-SP	2	ocel. s PE	TBZ-Q 250-700 podkladový beton těsnění pro DN 1000	1 3
6	B3-9	295.40	vozovka h = 0.0 m	295.40	291.93	291.93	3.47	TBW-Q 100/625/120 TBW-Q 80/625/120	1 1	TBR-Q 600/1000x625/120 SPK	1	TBS-Q 1000/1000/120-SP	2	ocel. s PE	TBZ-Q 250-700 podkladový beton těsnění pro DN 1000	1 3
7	B3-15	298.16	vozovka h = 0.0 m	298.15	294.66	294.66	3.49	TBW-Q 100/625/120	2	TBR-Q 600/1000x625/120 SPK	1	TBS-Q 1000/1000/120-SP	2	ocel. s PE	TBZ-Q 250-700 podkladový beton těsnění pro DN 1000	1 3
	Celkem							TBW-Q 120/625/120 TBW-Q 100/625/120 TBW-Q 80/625/120 TBW-Q 60/625/120	3 6 3 2	TBR-Q 600/1000x625/120 SPK TZK-Q 625/200/120 T	6 1	TBS-Q 1000/250/120-SP TBS-Q 1000/500/120-SP TBS-Q 1000/1000/120-SP	2 3 11		TBZ-Q 250-700 TBZ-Q 400-750 TBZ-Q 400-1100 těsnění pro DN 1000	4 2 1 23

Pref. kanalizační šachty



(C) 1996-2019

Název stavby-objektu

Kanalizace Podlesí - stoka B3

Projektant

Sweco Hydroprojekt a.s., Ostrava

STRANA

1/5

TABULKA ŠACHTOVÝCH DEN

Poř.	Označení šachty	Schémat. značka	Označení dna Stupadla	Vývod		Hlavní přívod		1.vedlejší přívod		2.vedlejší přívod		3.vedlejší přívod		4.vedlejší přívod	
1	B3-1		TBZ-Q 400-1100	DN (mm)	200/187 SN 12	DN (mm)	400/375 SN 12	DN (mm)		DN (mm)		DN (mm)		DN (mm)	
			kyneta:	Materiál	PVC Quantum	Materiál	PVC Quantum	Materiál		Materiál		Materiál		Materiál	
			kyneta:	dh[mm]	400	Úhel β	180	Úhel β		Úhel β		Úhel β		Úhel β	
			bez kynety	sklon [‰]	50.7	dh[mm]	410	dh[mm]		dh[mm]		dh[mm]		dh[mm]	
						sklon [‰]	25.9	sklon [‰]		sklon [‰]		sklon [‰]		sklon [‰]	
2	B3-2		TBZ-Q 400-750	DN (mm)	400/375 SN 12	DN (mm)	400/375 SN 12	DN (mm)		DN (mm)		DN (mm)		DN (mm)	
			kyneta: 1/2 DN	Materiál	PVC Quantum	Materiál	PVC Quantum	Materiál		Materiál		Materiál		Materiál	
			kyneta:	dh[mm]	0	Úhel β	191	Úhel β		Úhel β		Úhel β		Úhel β	
			beton s nát.	sklon [‰]	25.9	dh[mm]	26	dh[mm]		dh[mm]		dh[mm]		dh[mm]	
						sklon [‰]	25.9	sklon [‰]		sklon [‰]		sklon [‰]		sklon [‰]	
3	B3-3		TBZ-Q 400-750	DN (mm)	400/375 SN 12	DN (mm)	250/234 SN 12	DN (mm)		DN (mm)		DN (mm)		DN (mm)	
			kyneta: 1/2 DN	Materiál	PVC Quantum	Materiál	PVC Quantum	Materiál		Materiál		Materiál		Materiál	
			kyneta:	dh[mm]	0	Úhel β	187	Úhel β		Úhel β		Úhel β		Úhel β	
			beton s nát.	sklon [‰]	25.9	dh[mm]	26	dh[mm]		dh[mm]		dh[mm]		dh[mm]	
						sklon [‰]	25.9	sklon [‰]		sklon [‰]		sklon [‰]		sklon [‰]	
4	B3-4		TBZ-Q 250-700	DN (mm)	250/234 SN 12	DN (mm)	250/234 SN 12	DN (mm)		DN (mm)		DN (mm)		DN (mm)	
			kyneta: 1/2 DN	Materiál	PVC Quantum	Materiál	PVC Quantum	Materiál		Materiál		Materiál		Materiál	
			kyneta:	dh[mm]	0	Úhel β	179	Úhel β		Úhel β		Úhel β		Úhel β	
			beton s nát.	sklon [‰]	25.9	dh[mm]	21	dh[mm]		dh[mm]		dh[mm]		dh[mm]	
						sklon [‰]	17.1	sklon [‰]		sklon [‰]		sklon [‰]		sklon [‰]	
5	B3-8		TBZ-Q 250-700	DN (mm)	250/234 SN 12	DN (mm)	250/234 SN 12	DN (mm)		DN (mm)		DN (mm)		DN (mm)	
			kyneta: 1/2 DN	Materiál	PVC Quantum	Materiál	PVC Quantum	Materiál		Materiál		Materiál		Materiál	
			kyneta:	dh[mm]	0	Úhel β	174	Úhel β		Úhel β		Úhel β		Úhel β	
			beton s nát.	sklon [‰]	17.1	dh[mm]	16	dh[mm]		dh[mm]		dh[mm]		dh[mm]	
						sklon [‰]	17.1	sklon [‰]		sklon [‰]		sklon [‰]		sklon [‰]	
6	B3-9		TBZ-Q 250-700	DN (mm)	250/234 SN 12	DN (mm)	250/234 SN 12	DN (mm)		DN (mm)		DN (mm)		DN (mm)	
			kyneta: 1/2 DN	Materiál	PVC Quantum	Materiál	PVC Quantum	Materiál		Materiál		Materiál		Materiál	
			kyneta:	dh[mm]	0	Úhel β	179	Úhel β		Úhel β		Úhel β		Úhel β	
			beton s nát.	sklon [‰]	17.1	dh[mm]	16	dh[mm]		dh[mm]		dh[mm]		dh[mm]	
						sklon [‰]	17.1	sklon [‰]		sklon [‰]		sklon [‰]		sklon [‰]	
7	B3-15		TBZ-Q 250-700	DN (mm)	250/234 SN 12	DN (mm)	160/149 SN 12	DN (mm)		DN (mm)		DN (mm)		DN (mm)	
			kyneta: 1/2 DN	Materiál	PVC Quantum	Materiál	PVC Quantum	Materiál		Materiál		Materiál		Materiál	
			kyneta:	dh[mm]	0	Úhel β	180	Úhel β		Úhel β		Úhel β		Úhel β	
			beton s nát.	sklon [‰]	5.3	dh[mm]	100	dh[mm]		dh[mm]		dh[mm]		dh[mm]	
						sklon [‰]	5.3	sklon [‰]		sklon [‰]		sklon [‰]		sklon [‰]	

Pref. kanalizační šachty

Název stavby-objektu

Kanalizace Podlesí - stoka B3

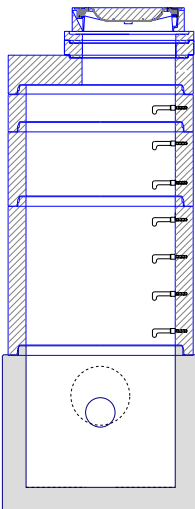
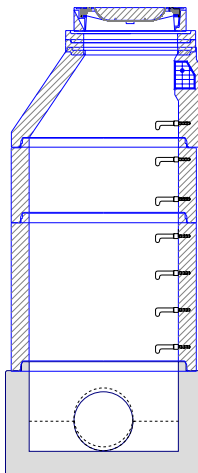
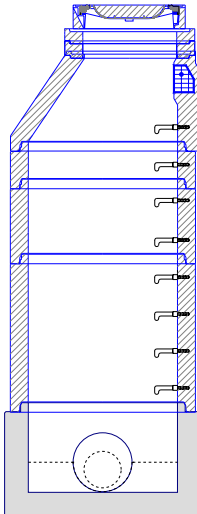
Projektant

Sweco Hydroprojekt a.s., Ostrava

STRANA

2/5

TABULKA SESTAV ŠACHET

Šachta č.1 B3-1		Šachta č.2 B3-2		Šachta č.3 B3-3	
	dno TBZ-Q 400-1100	1		dno TBZ-Q 400-750	1
	skruž TBS-Q 1000/1000/120-SP	1		skruž TBS-Q 1000/1000/120-SP	1
	skruž TBS-Q 1000/500/120-SP	1		skruž TBS-Q 1000/500/120-SP	1
	skruž TBS-Q 1000/250/120-SP	1		kónus TBR-Q 600/1000x625/120 S	1
	deska TZK-Q 625/200/120 T	1		vyr.prst. TBW-Q 80/625/120	1
	vyr.prst. TBW-Q 100/625/120	1		vyr.prst. TBW-Q 60/625/120	1
	vyr.prst. TBW-Q 60/625/120	1		poklop D 400 Begu-B-1 D400	1
	poklop D 400 Begu-B-1 D400	1		těsnění pro DN 1000	3
	těsnění pro DN 1000	4		kóta dna	286.76 m
	kóta dna	285.88 m		kóta terénu	289.74 m
	kóta terénu	289.11 m		rozdíl kót	2.98 m
	rozdíl kót	3.23 m		převýšení nad terénem	0.00 m
	převýšení nad terénem	0.00 m		výška šachty	2.98 m
	výška šachty	3.22 m		stavební výška	3.13 m
	stavební výška	3.37 m		podkladový beton	
	podkladový beton				
					
				dno TBZ-Q 400-750	
				skruž TBS-Q 1000/1000/120-SP	
				skruž TBS-Q 1000/500/120-SP	
				skruž TBS-Q 1000/250/120-SP	
				kónus TBR-Q 600/1000x625/120 S	
				vyr.prst. TBW-Q 100/625/120	
				vyr.prst. TBW-Q 80/625/120	
				poklop D 400 Begu-B-1 D400	
				těsnění pro DN 1000	
				kóta dna	
				kóta terénu	
				rozdíl kót	
				převýšení nad terénem	
				výška šachty	
				stavební výška	
				podkladový beton	

Prof. kanalizační šachty



(C) 1996-2019

Název stavby-objektu

Kanalizace Podlesí - stoka B3

Projektant

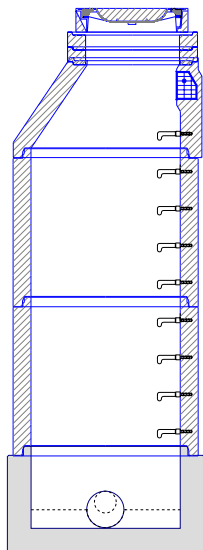
Sweco Hydroprojekt a.s., Ostrava

STRANA

3/5

TABULKA SESTAV ŠACHET

Šachta č.7 B3-15



dno TBZ-Q 250-700	1
skruž TBS-Q 1000/1000/120-SP	2
kónus TBR-Q 600/1000x625/120 S	1
vyr.prst. TBW-Q 100/625/120	2
poklop D 400 Begu-S-K	1
těsnění pro DN 1000	3
kóta dna	294.66 m
kóta terénu	298.16 m
rozdíl kót	3.50 m
převýšení nad terénem	0.00 m
výška šachty	3.49 m
stavební výška	3.64 m
podkladový beton	

TABULKA ŠACHTOVÝCH POKLOPŮ

Poř.	Označení šachty	Třída zatížení	Označení poklopu	Popis poklopu	Úprava kolem poklopu	Výška poklopu [mm]	Počet
1	B3-1	D	D 400 Begu-B-1 D400	bez odvětrání, rám BEGU-R-1, poklop BEGU-B-1 D400	skladba komunikace	160	1
2	B3-2	D	D 400 Begu-B-1 D400	bez odvětrání, rám BEGU-R-1, poklop BEGU-B-1 D400	skladba komunikace	160	1
3	B3-3	D	D 400 Begu-B-1 D400	bez odvětrání, rám BEGU-R-1, poklop BEGU-B-1 D400	skladba komunikace	160	1
4	B3-4	D	D 400 Begu-B-1 D400	bez odvětrání, rám BEGU-R-1, poklop BEGU-B-1 D400	skladba komunikace	160	1
5	B3-8	D	D 400 Begu-B-1 D400	bez odvětrání, rám BEGU-R-1, poklop BEGU-B-1 D400	skladba komunikace	160	1
6	B3-9	D	D 400 Begu-B-1 D400	bez odvětrání, rám BEGU-R-1, poklop BEGU-B-1 D400	skladba komunikace	160	1
7	B3-15	D	D 400 Begu-S-K	s odvětráním, rám BEGU-R-1, poklop BEGU-S-K	skladba komunikace	160	1
	Celkem	D	D 400 Begu-B-1 D400	bez odvětrání, rám BEGU-R-1, poklop BEGU-B-1 D400		160	6
		D	D 400 Begu-S-K	s odvětráním, rám BEGU-R-1, poklop BEGU-S-K		160	1